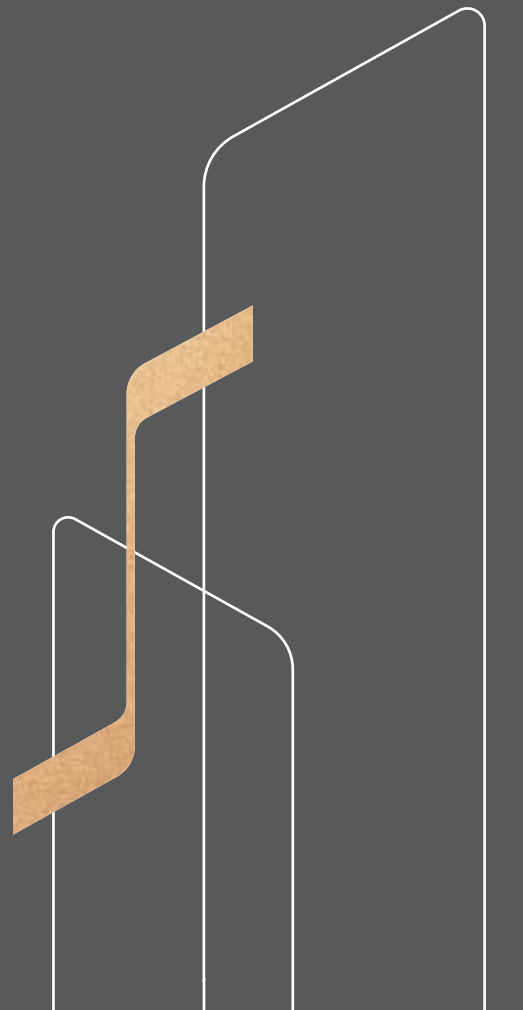


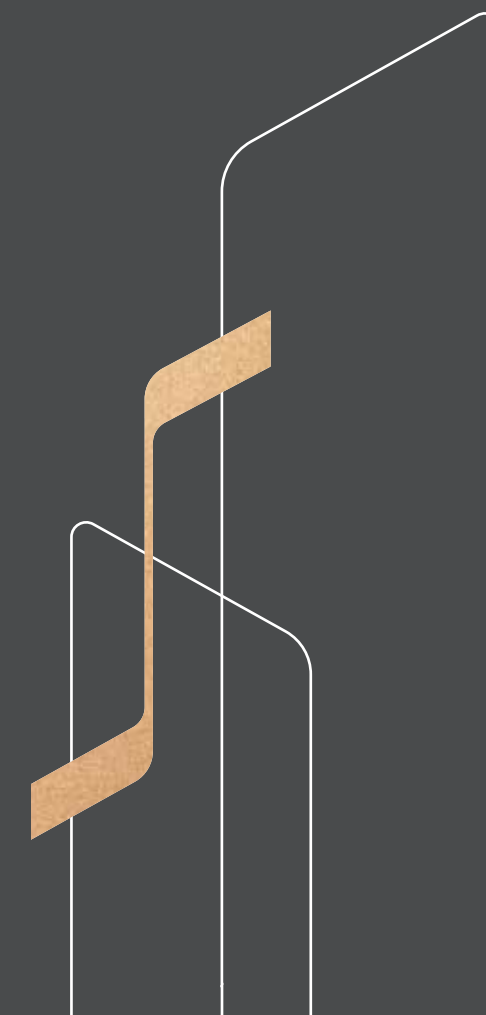


PARQUE **DA** CIDADE



Complexo Parque da Cidade, tudo em um único condomínio.

UMA CIDADE DENTRO DE UM PARQUE. UM COMPLEXO
MULTIÚSO QUE REÚNE TUDO EM UM SÓ LUGAR,
COM APROXIMADAMENTE 80 MIL M² DE TERRENO.



ÍNDICE

PARQUE DA CIDADE

TUDO EM UM SÓ LUGAR.

06 - 09

SHOPPING PARQUE DA CIDADE

UM SHOPPING DENTRO DO SEU CONDOMÍNIO.

10 - 11

HOTEL FOUR SEASONS

UM DOS MELHORES HOTÉIS 5 ESTRELAS DO MUNDO COMO VIZINHO.

12 - 13

TORRES DE ESCRITÓRIOS

UM COMPLEXO COMPLETO COM ESPAÇOS CORPORATIVOS E COMERCIAIS.

14 - 15

PARQUE LINEAR

UMA RARA OPORTUNIDADE DE VIVER EM UM PARQUE NO SEU CONDOMÍNIO.

16 - 21

EZ PARQUE DA CIDADE

O ÚNICO RESIDENCIAL NO BRASIL COM REQUINTE DE ARQUITETURA MUNDIAL.

22 - 23

REGIÃO COMPLETA

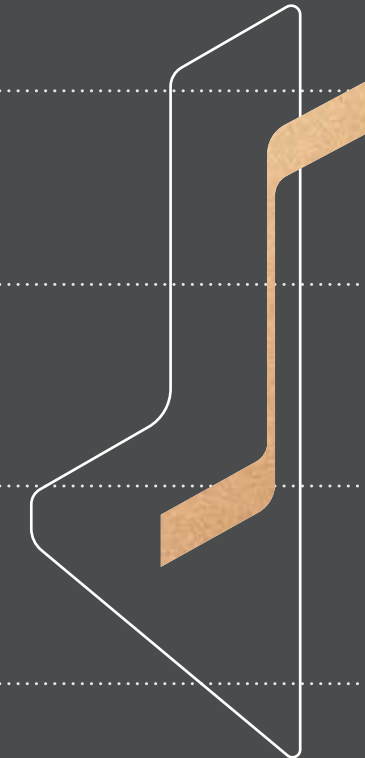
A LOCALIZAÇÃO MAIS ESTRATÉGICA DA CIDADE E REPLETA DE REFERÊNCIAS.

24 - 29

PARA INVESTIR

EIXO BERRINI-CHUCRI ZAIDAN: O NOVO POLO ECONÔMICO DO PAÍS.

30 - 31





PERSPECTIVA ILUSTRADA DO COMPLEXO PARQUE DA CIDADE*

PARQUE DA CIDADE. TUDO EM UM SÓ LUGAR.

Uma verdadeira cidade inteligente, o Parque da Cidade, com aproximadamente 80 mil m², contempla o EZ Parque da Cidade, o único residencial do Complexo, com 2 torres, o Shopping Parque da Cidade, o hotel 5 estrelas Four Seasons, o Parque Linear, 5 torres corporativas independentes e uma torre de salas comerciais, além de restaurantes e lojas. Representa uma forma mais completa e prática de viver com o controle do tempo nas mãos. Tudo isso entre a Av. das Nações Unidas e a Av. Dr. Chucri Zaidan, o endereço mais desejado de São Paulo.

*A perspectiva apresentada faz parte do Complexo Parque da Cidade. A execução dos setores A, B e C não é de responsabilidade do EZ Parque da Cidade. A imagem apresentada poderá sofrer alterações.



O MAIOR COMPLEXO MULTIFUNCIONAL DE SÃO PAULO.

- 1- EZ PARQUE DA CIDADE
- 2- PARQUE LINEAR
- 3- SHOPPING PARQUE DA CIDADE
- 4- HOTEL FOUR SEASONS
- 5- TORRE JEQUITIBÁ (CORPORATIVA)
- 6- TORRE AROEIRA (CORPORATIVA)
- 7- TORRE PAINEIRA (CORPORATIVA)
- 8- TORRE JATOBÁ (CORPORATIVA)
- 9- RESTAURANTES/LOJAS
- 10- TORRE SUCUPIRA (CORPORATIVA)
- 11- TORRE TARUMÃ (SALAS COMERCIAIS)

Todas as comodidades criam uma oportunidade maravilhosa para um ambiente socialmente saudável, em que as pessoas possam fazer compras, praticar esportes, encontrar com suas famílias e saber quem é o vizinho.

Ben van Berkel - UNStudio

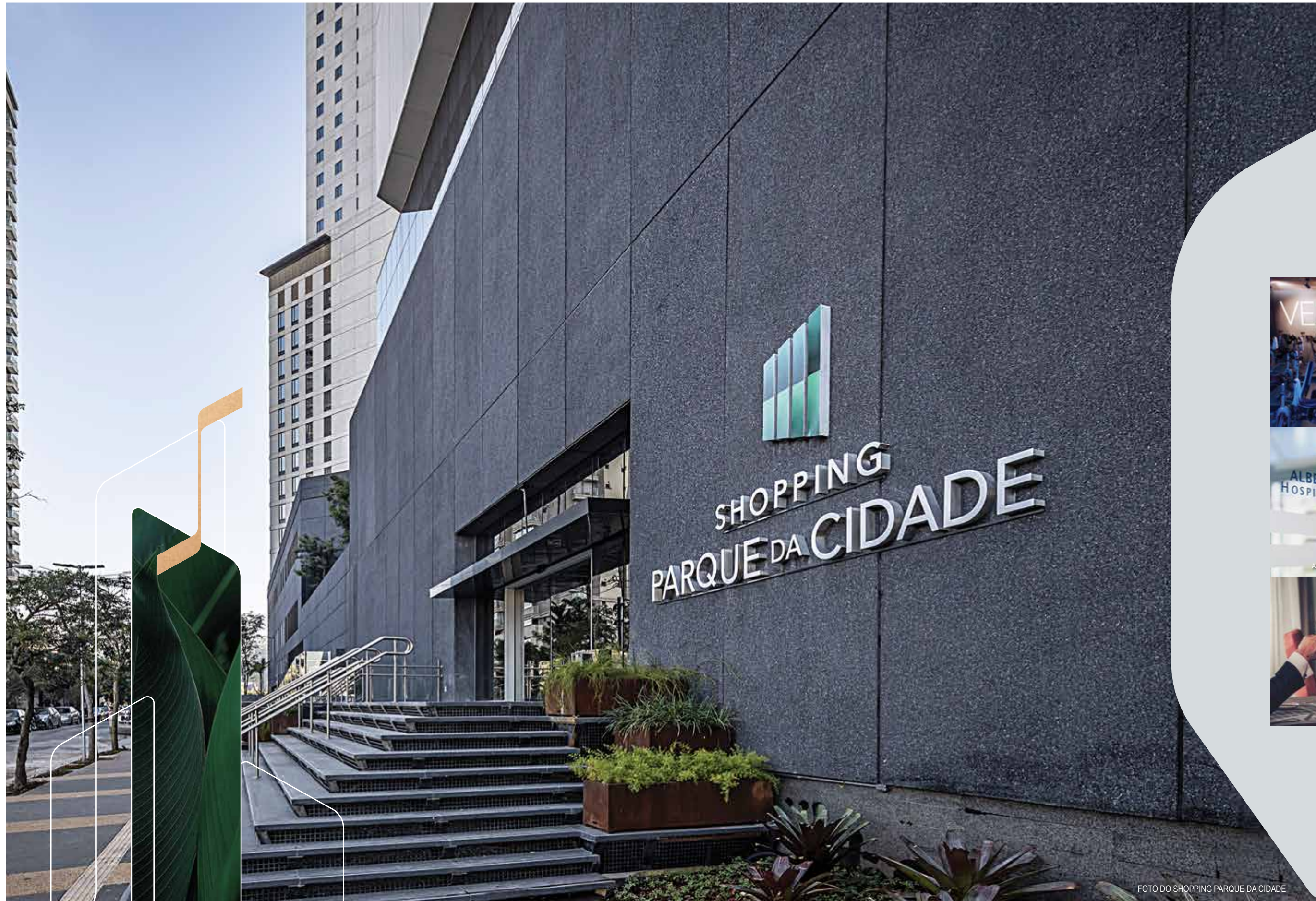


FOTO DO SHOPPING PARQUE DA CIDADE

UM SHOPPING DENTRO DO SEU CONDOMÍNIO.



STUDIO VELOCITY



ALBERT EINSTEIN HOSPITAL ISRAELITA



FOTO ILUSTRATIVA

SHOPPING PARQUE DA CIDADE, UM NOVO CONCEITO LIFE CENTER.

Compras, gastronomia, entretenimento, estética e saúde à disposição de moradores e visitantes do Parque da Cidade.

Conveniência e praticidade com Clínica Einstein, Espaço Prana Spa, Studio Velocity, Hiro, Bruno Gioia, Café Creme, Havana, Nazca Café, Samsung, Vip's Corretora de Câmbio, entre outras opções. O shopping conta com mais de **120 lojas**, **6 salas vip de cinema** Kinoplex, estacionamento com mais de **900 vagas**, bicicletário e é pet friendly, com saquinhos higiênicos e carrinhos pet à disposição.

Fonte: www.shoppingparquedacidade.com.br



FOTO ILUSTRATIVA



KINOPLEX SHOPPING PARQUE DA CIDADE



FOTO ILUSTRATIVA

O LUXUOSO HOTEL FOUR SEASONS COMPLETA A SOFISTICAÇÃO DO PARQUE DA CIDADE.



O Complexo Parque da Cidade foi escolhido para sediar o primeiro Hotel Four Seasons do Brasil, um dos melhores 5 estrelas do mundo. Sua infraestrutura compreende diferenciais da categoria luxo, como:

- Acomodações de luxo com comodidades da marca Christian Lacroix
- Piscina com vista
- Bar Caju SP
- Restaurante Neto
- Spa completo
- Espaço para eventos
- Salão de festas
- Centro de negócios
- Club Lounge executivo
- Concierge multilíngue
- Serviço de babá
- Transporte de carro executivo
- Planejamento de itinerário

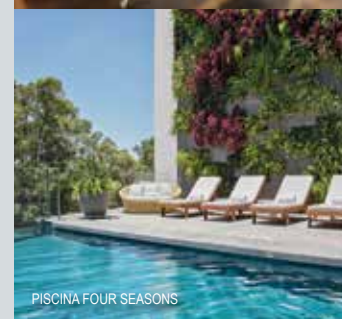


FOTO DO HOTEL FOUR SEASONS

UM COMPLEXO COMPLETO NA REGIÃO
DE MAIOR DESENVOLVIMENTO EM SÃO PAULO.



PERSPECTIVA ILUSTRADA DAS TORRES DE ESCRITÓRIOS DO PARQUE DA CIDADE

O Parque da Cidade está localizado em um polo econômico, cercado pelas sedes das maiores multinacionais com operações no País, com acessos e beneficiado por investimentos em infraestrutura urbana.

PARQUE DA CIDADE, O CENÁRIO IDEAL DOS GRANDES NEGÓCIOS:

- Torre com salas comerciais de 39 a 43 m², pronta.*
- Torres corporativas com lajes de 281 a 755 m², 2 torres prontas e 3 em construção.*
- Restaurantes/lojas no Parque Linear, em construção.*

RELOCATION, UMA GRANDE OPORTUNIDADE DE RETORNO.

A grande concentração de empresas na área demanda unidades para relocation de executivos vindos de outras regiões ou de outros países. Além da localização estratégica, o EZ Parque da Cidade também oferece um universo de serviços que facilitam a vida dos seus moradores.

O CONCEITO URBANÍSTICO E PROJETO ARQUITETÔNICO DO PARQUE DA CIDADE SETORES A, B E C SÃO DE AUTORIA DA AFLALO & GASPERINI ARQUITETOS LTDA.

(*) Conforme Registro no 11º Registro de Imóveis de São Paulo, sob o número Av.2/422.305 da matrícula 422.305, em 16/10/2015.



PERSPECTIVA ILUSTRADA DO VOO PARQUE LINEAR*

UMA RARA OPORTUNIDADE DE VIVER EM UM PARQUE NO SEU CONDOMÍNIO.

O Parque Linear é um privilégio em meio à metrópole. Uma área privada de uso público com segurança 24 horas, para contemplar e vivenciar o bem-estar de maneira plena.¹



PERSPECTIVA ILUSTRADA DO PARQUE LINEAR*

*A perspectiva apresentada faz parte do Complexo Parque da Cidade - setores A e B. A sua execução não é de responsabilidade do EZ Parque da Cidade. A imagem apresentada poderá sofrer alterações.

(1) O condomínio é responsável pelo fornecimento de segurança, equipamentos, pessoal, procedimentos e sistemas gerais, incluindo segurança local 24 (vinte e quatro) horas por dia e 7 (sete) dias por semana.

As despesas com a contratação de serviços para a conservação e manutenção do parque, assim como a segurança e a vigilância do mesmo, serão rateadas entre os subcondomínios dos setores A, B, C e D do condomínio Parque da Cidade.



PERSPECTIVA ILUSTRADA DO PARQUE LINEAR*

UMA CIDADE INTELIGENTE PARA UMA VIDA SEM LIMITES.

Restaurantes, lojas, muita conveniência e convivência. No Parque da Cidade, a vida acontece de manhã, à tarde e à noite.

*A perspectiva apresentada faz parte do Complexo Parque da Cidade - setor B, a sua execução não é de responsabilidade do EZ Parque da Cidade. A imagem apresentada poderá sofrer alterações.

PISTA DE CAMINHADA E CORRIDA, CICLISMO, PLAYGROUNDS, RESTAURANTES, LOJAS E ESPAÇOS PARA CONTEMPLAÇÃO.

Um espaço voltado para o bem-estar que aponta para uma vida no futuro, com opções para todas as idades e momentos da vida. No Parque Linear, você encontra experiências completas para aproveitar mais o tempo em família.



*A perspectiva apresentada faz parte do Complexo Parque da Cidade - setores A e B. A sua execução não é de responsabilidade do EZ Parque da Cidade. A imagem apresentada poderá sofrer alterações.



APTOS. DE
3 E 4 DORMS. 134 A 227 M²
2 A 4 VAGAS

DUPLEX DE
213 A 366 M²
4 A 6 VAGAS



EZ PARQUE DA CIDADE
by UNSTUDIO



PERSPECTIVA ILUSTRADA DA FACHADA

O ÚNICO RESIDENCIAL NO BRASIL
COM REQUINTE DE ARQUITETURA MUNDIAL.

ART DESIGN



BEN VAN BERKEL
UNSTUDIO FOUNDER

UNS
UNSTUDIO

PROJETO
PAISAGÍSTICO



SERGIO SANTANA

sergiosantana
planejamento e
desenho da paisagem

PROJETO
DE INTERIORES



CAROLINA BUENO
GRÉGORY BOUSQUET

III INTERIOR DESIGN

TRIPTYQUE
ARCHITECTURE

PERSPECTIVA ILUSTRADA DA ESCADA CENTRAL - ACESSO AO PAVIMENTO SUPERIOR



PONTE ESTAIADA

AV. ENG. LUÍS
CARLOS BERRINI

AV. DAS NAÇÕES UNIDAS

ESTACÃO
MORUMBI CPTM

CICLOVIA

AV. DR.
CHUCRI ZAIDAN

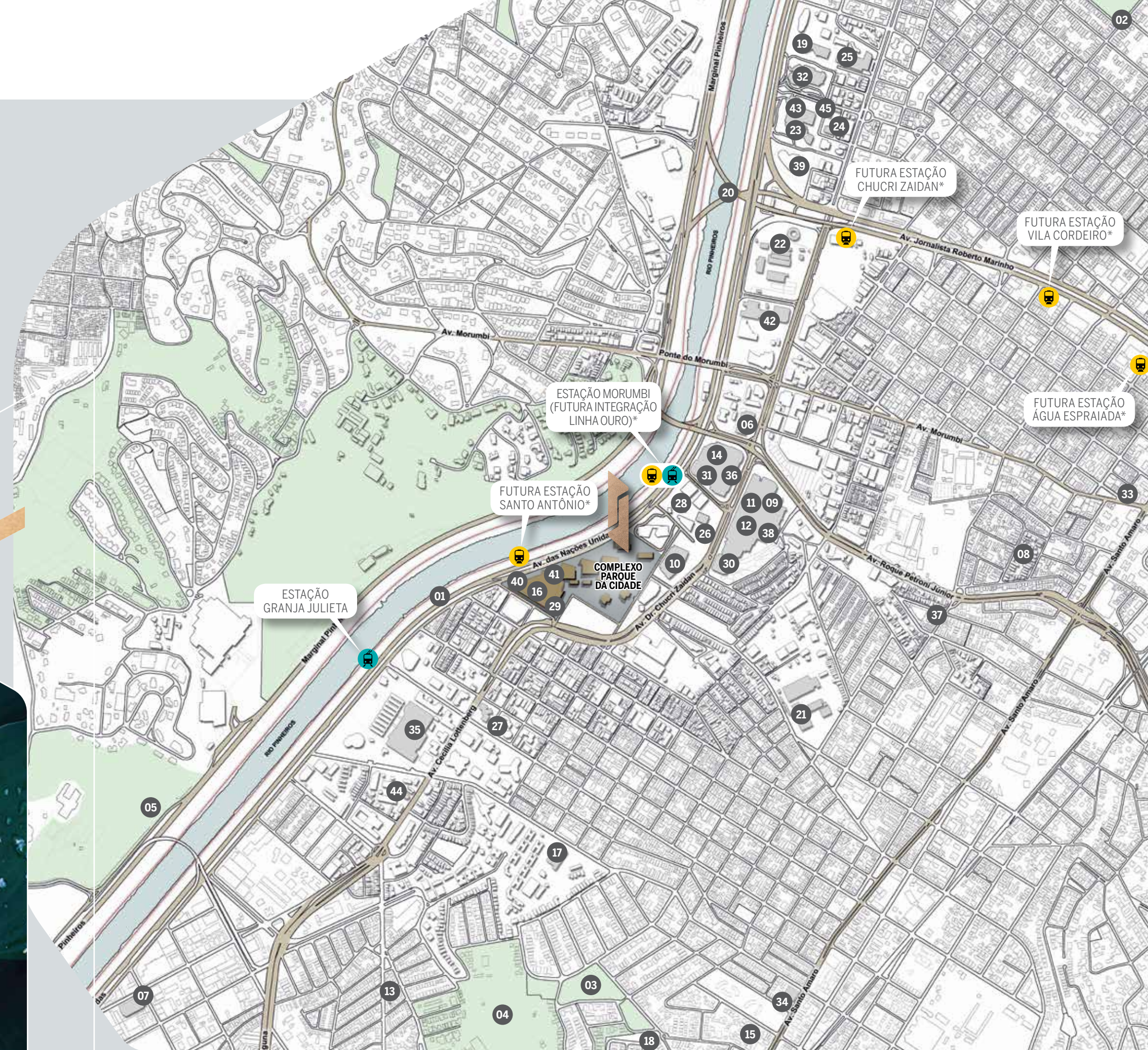
A LOCALIZAÇÃO MAIS ESTRATÉGICA DA CIDADE, COM UMA NOVA PERSPECTIVA URBANA.

**A mais completa infraestrutura de serviços
e rápida conexão com tudo o que mais importa.**

- Estação Morumbi da CPTM (linha 9) e futura estação da linha Ouro do Metrô.
- Morumbi Shopping, Market Place e a poucos passos do Shopping Parque da Cidade.
- Ciclovía e bicicletário anexos ao Parque Linear, uma imensa área verde privada de uso público que faz parte do Complexo Parque da Cidade.
- Próximo das maiores casas de shows da cidade.
- Rápido acesso ao Aeroporto de Congonhas.

FOTO AÉREA ILUSTRADA DA REGIÃO

UMA REGIÃO
COM AS GRANDES
REFERÊNCIAS
DA CIDADE.



LAZER E CULTURA

- 01 - Ciclovía
- 02 - Sociedade Hípica Paulista
- 03 - Parque Severo Gomes
- 04 - Clube Hípico Santo Amaro
- 05 - Parque Burle Marx
- 06 - Teatro Vivo
- 07 - Tom Brasil

GASTRONOMIA

- 08 - Vicoilo Nostro
- 09 - Barbacoa
- 10 - Due Cuochi
- 11 - Zucco Cucina
- 12 - Pobre Juan
- 13 - Casa Santo Antônio
- 14 - Badebec
- 15 - Fogo de Chão
- 16 - Restaurante Neto

EDUCAÇÃO

- 17 - Escola Pueri Domus
- 18 - Maple Bear Canadian School
- 19 - Fundação Getúlio Vargas

OUTROS

- 20 - Ponte Estaiada
- 21 - Consulado Geral dos Estados Unidos
- 22 - Rede Globo
- 23 - Microsoft
- 24 - CSC Dell EMC
- 25 - Vivo
- 26 - Deloitte
- 27 - Pfizer
- 28 - BASF

SHOPPINGS

- 29 - Shopping Parque da Cidade
- 30 - Morumbi Shopping
- 31 - Shopping Market Place
- 32 - D&D Shopping

SUPERMERCADOS E PADARIAS

- 33 - Pão de Açúcar
- 34 - Natural da Terra
- 35 - Carrefour Hipermercado
- 36 - Le Pain Quotidien
- 37 - Vivenda dos Pães

ACADEMIA E SPA



- 38 - Cia Athletica Morumbi

MEDICINA

- 39 - Fleury Medicina e Saúde
- 40 - Hospital Israelita Albert Einstein - Unidade Parque da Cidade

HOTÉIS

- 41 - Four Seasons Hotel São Paulo
- 42 - Gran Hyatt São Paulo
- 43 - Hilton São Paulo Morumbi
- 44 - Mercure Hotel
- 45 - Gran Estanzola Berrini

-  Linha 9 (Esmeralda) - CPTM
-  Futura linha Ouro - Monotrilho*

MAPA ILUSTRATIVO SEM ESCALA

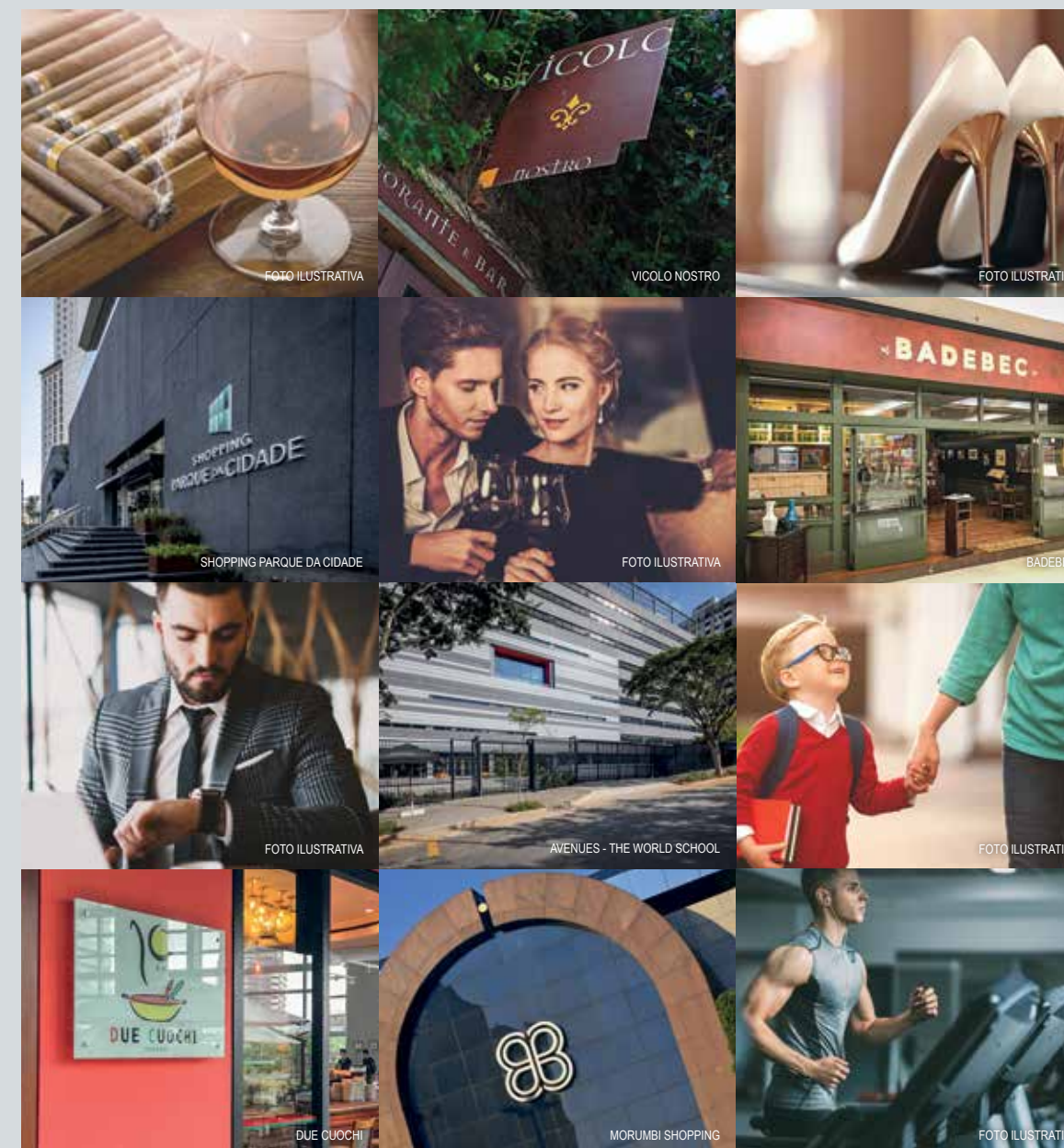
(*) Previsão de inauguração da linha Ouro do Monotrilho: 2022
Fonte: www.metrocptm.com.br



FOTO ILUSTRATIVA

TODOS OS DIAS HÁ ALGO NOVO PARA SE VIVER.

O EZ Parque da Cidade está localizado no eixo Berrini-Chucri Zaidan, uma região reconhecida pela arquitetura de vanguarda, com uma completa infraestrutura de comércio e serviços que elevam a vida e ressignificam o tempo.




SHOPPINGS: Shopping Parque da Cidade, Morumbi Shopping, Market Place, D&D Shopping, Shopping Cidade Jardim e Shopping JK Iguatemi.

GRIFES: Artefacto, Bo.Bô, Brookfield, Breton, Calvin Klein, Capodarte, Casa Almeida, Coach, H.Stern, Intimissimi, Lacoste, Le Lis Blanc, L'Occitane, Mac Cosmetics, Montblanc, Nespresso, Ornare, Osklen, Ricardo Almeida, Richards, Sephora, Spicy, Tommy Hilfiger, Track & Field, Vivara.

GASTRONOMIA: Almanara, Badebec, Barbacoa Grill, Caju SP, Casa Santo Antônio, Coco Bambu, Due Cuochi, Frutaria São Paulo, Ici Brasserie, Le Pain Quotidien, Pobre Juan, Ráscal, Neto, Santo Grão, Vicoilo Nostro, Zucco Cucina.

EDUCAÇÃO: Alumni, Avenues São Paulo: The World School, Escola Pueri Domus, Fundação Getúlio Vargas, Colégio Miguel de Cervantes, Colégio Visconde de Porto Seguro.

ACADEMIAS E SPAS: Bio Ritmo, Bodytech, Cia Athletica, Reebok Sports Club, Buddha Spa, Spa Cidade Jardim, Four Seasons Hotels and Resorts.



O EIXO BERRINI-
CHUCRI Z AidAN
OFERECE O PERFIL
IDEAL PARA OS
INVESTIDORES
COM OS
MELHORES
ÍNDICES.

A localização estratégica e a infraestrutura geram um cenário incomparável para quem deseja investir. Um lugar onde as melhores possibilidades convergem.



A ALTERNATIVA À FARIA LIMA E À PAULISTA.

São Paulo não tem espaço para as grandes corporações em regiões consolidadas como Faria Lima e Paulista. A Chucrí Zaidan é o novo eixo de crescimento corporativo na cidade. Destaca-se entre as regiões nobres pela disponibilidade de espaços para escritórios com mais de 10 mil m² num só prédio, interessante para grandes corporações, cuja oferta é bem mais restrita em outras regiões.

Fonte: JLL (Jones Lang LaSalle) - 4º trim/2017



O ENDEREÇO DOS NOVOS EMPREENDIMENTOS CORPORATIVOS.

Depois de seis anos em processo de verticalização, o entorno da Avenida Chucrí Zaidan, na zona sul, está se consolidando como espaço para novos empreendimentos corporativos, seguindo os passos da região em volta da Marginal Pinheiros.

Fonte: Folha de S. Paulo - 4º trim/2017



UMA REGIÃO JÁ ESTABELECIDA.

Agora, não se trata apenas de uma previsão, a região está ativa e muitas empresas estão ocupando ou buscando os espaços disponíveis, para aproveitar toda conveniência e tecnologia que ali foram implantadas.

Fonte: Revista Buildings - 2º trim/ 2018



A CHUCRI Z AidAN ATRAI EMPRESAS DE DIVERSOS SEGMENTOS.

Os empreendimentos na região têm atraído consultorias, empresas de saúde e seguros, de tecnologia da informação, farmacêuticas, telefônicas, um perfil semelhante ao de empresas presentes na Luís Carlos Berrini.

Fonte: JLL (Jones Lang LaSalle) - 4º trim/2017



MAIS DE 990 EMPRESAS NA REGIÃO.

A região Berrini - Chucrí Zaidan abriga mais de um milhão de m² de escritórios distribuídos ao redor das avenidas de igual nome, sendo mais de 990 empresas instaladas em edifícios AA, A e B. É considerada um dos mais pulsantes e consolidados polos comerciais da cidade.

Fonte: Relatório Berrini - Chucrí Zaidan - JLL (Jones Lang LaSalle) - 2017

A CHANCE DE INVESTIR NO MAIOR PIB DA CIDADE.

A região concentra multinacionais de diversos setores: Nestlé, Mondelez, General Mills, Procter & Gamble, Whirlpool, LG Electronics, Samsung, Nokia, Microsoft, Accenture, Oracle, Intel, Huawei, SAP, AT&T, Novell, Monsanto, Dow Chemical, Pfizer, BASF, Aventis, Globo, Vivo, Ernst & Young, Deloitte, KPMG, Amil, CBRE, MAPFRE e MetLife.

