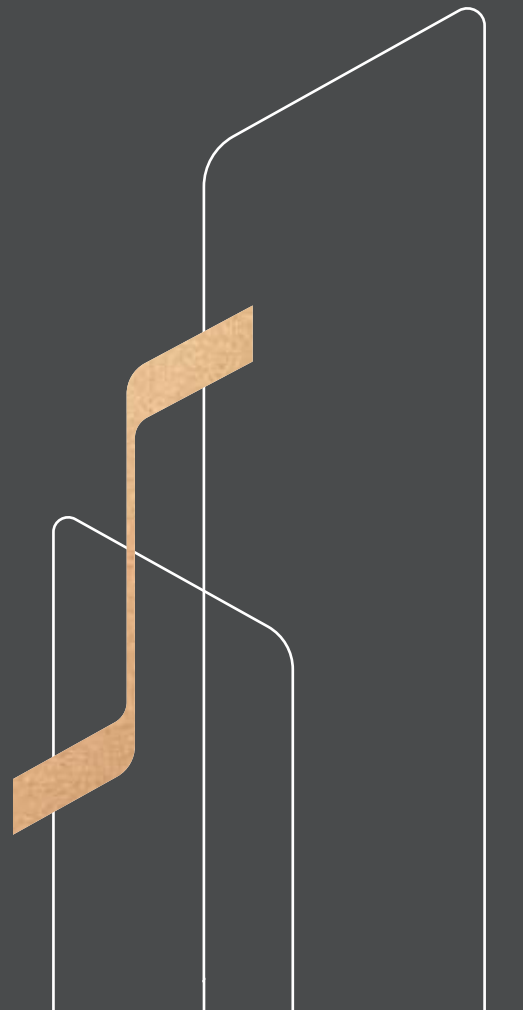




EZ PARQUE DA CIDADE

by UNSTUDIO



# ÍNDICE

01. TENDÊNCIAS GLOBAIS

## UM ÍCONE ARQUITETÔNICO PARA A CIDADE.

A EZTEC TRAZ PARA O BRASIL O UNSTUDIO E OS ESCRITÓRIOS MAIS CONCEITUADOS EM ARQUITETURA GLOBAL.

08 - 13

02. SERVIÇOS E DIFERENCIAIS

## A COMODIDADE DE UM HOTEL 5 ESTRELAS.

NO EZ PARQUE DA CIDADE, SOBRA MAIS TEMPO PARA APROVEITAR A VIDA. AS TAREFAS DIÁRIAS NÃO SÃO MAIS UMA PREOCUPAÇÃO. O MORADOR ENCONTRA UM UNIVERSO DE FACILIDADES, TUDO PARA TER A SENSÇÃO DE MORAR EM UM 5 ESTRELAS.

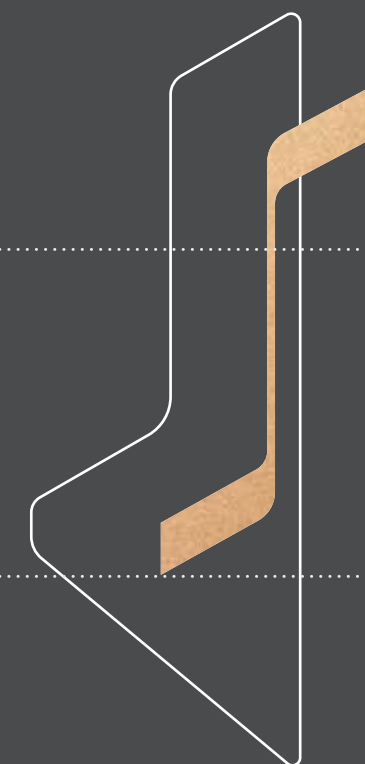
14 - 21

03. ARQUITETURA DO AMANHÃ

## O ÚNICO RESIDENCIAL NO BRASIL COM REQUINTE DE ARQUITETURA MUNDIAL.

TUDO O QUE HÁ DE MAIS SOFISTICADO EM ARQUITETURA E ESTILO DE VIDA. A OPORTUNIDADE EXCLUSIVA DE MORAR EM UMA VERDADEIRA OBRA DE ARTE.

22 - 103





## JARDINS SUSPENSOS AO CÉU E UM PARQUE AOS SEUS PÉS.

A conexão perfeita da arquitetura moderna com o conceito inspirador do Green Living revela a nova expressão do luxo verde, um cenário particular no coração da vida urbana.

Um lugar à frente do tempo. Com residências de assinatura internacional e uma coleção de ambientes com design exclusivo, integrando tudo o que é mais essencial para um estilo de vida nas alturas.

A woman with long blonde hair, wearing a long, flowing white dress, stands on a rooftop terrace. She is looking out over a vast city skyline at sunset. The sky is a mix of orange, yellow, and blue. The city lights are beginning to glow, and the buildings are silhouetted against the sky. The woman's dress is blowing in the wind. The overall mood is serene and elegant.

ARQUITETURA EM SEU MAIS  
EXTRAORDINÁRIO ESPETÁCULO.

IMAGEM ILUSTRATIVA

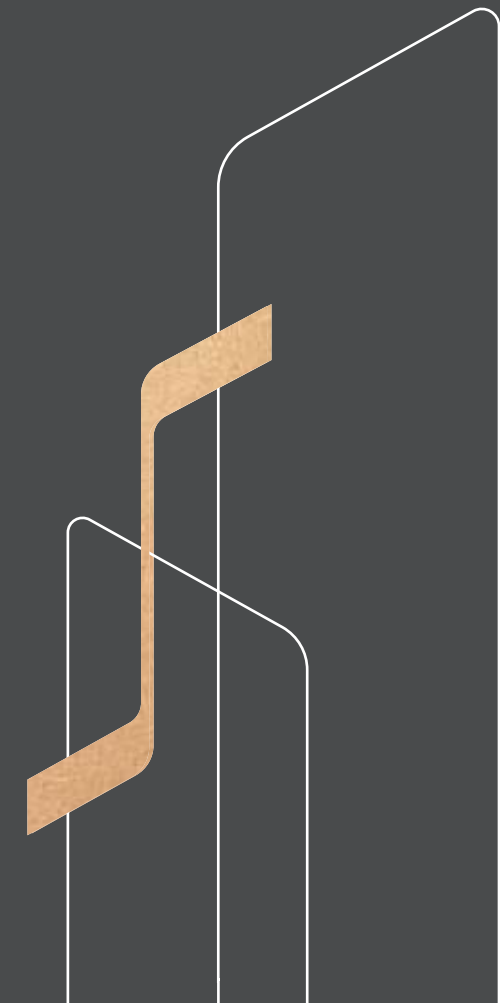
TENDÊNCIAS GLOBAIS



01.

Um ícone arquitetônico  
para a cidade.

A EZTEC TRAZ PARA O BRASIL O UNSTUDIO E OS ESCRITÓRIOS  
MAIS CONCEITUADOS EM ARQUITETURA GLOBAL.





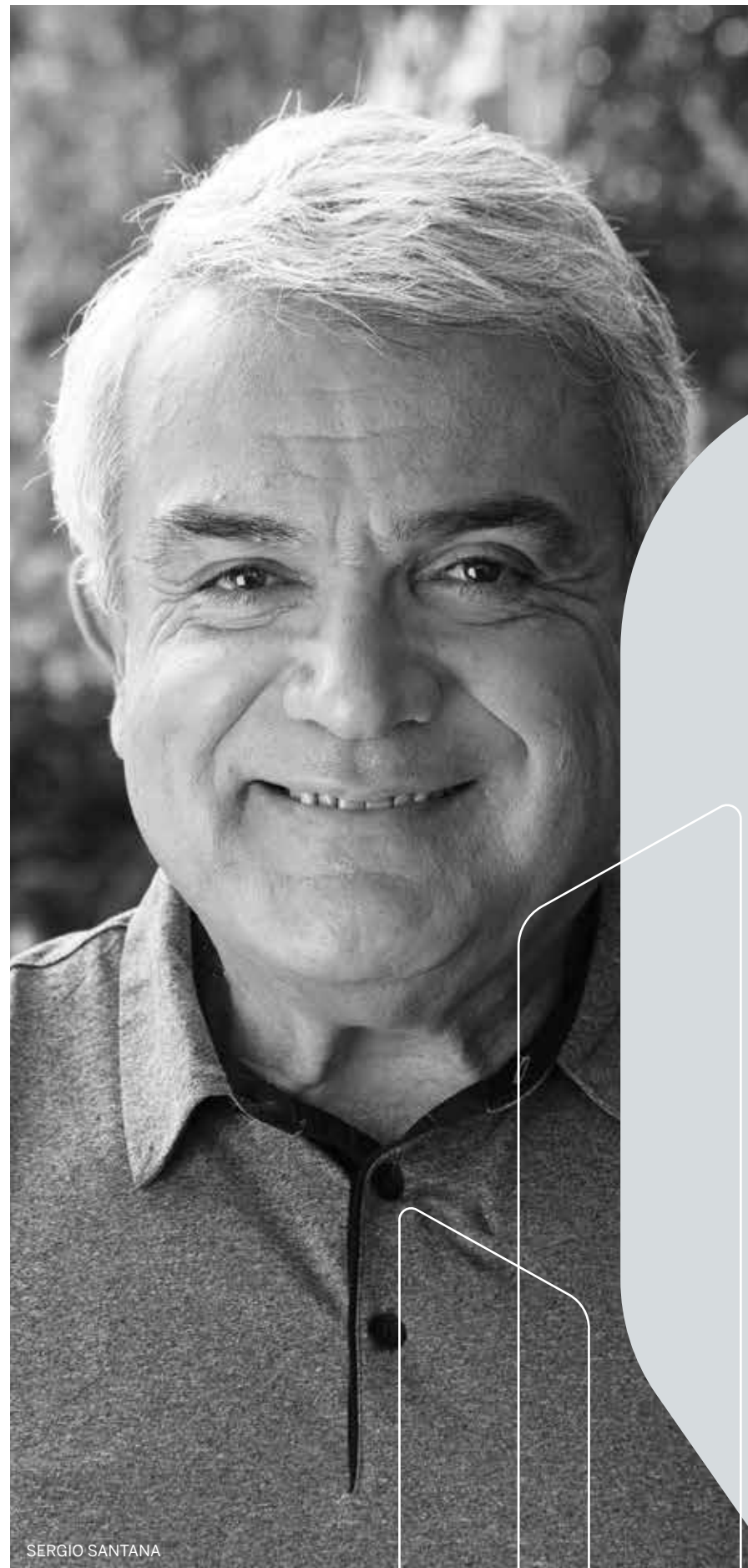
## ART DESIGN BY UNSTUDIO.

O UNStudio, fundado em 1988 por Ben van Berkel e Caroline Bos, é uma rede internacional de design com quatro escritórios pelo mundo: em Amsterdã, Xangai, Hong Kong e Frankfurt.

**uns**  
UNSTUDIO

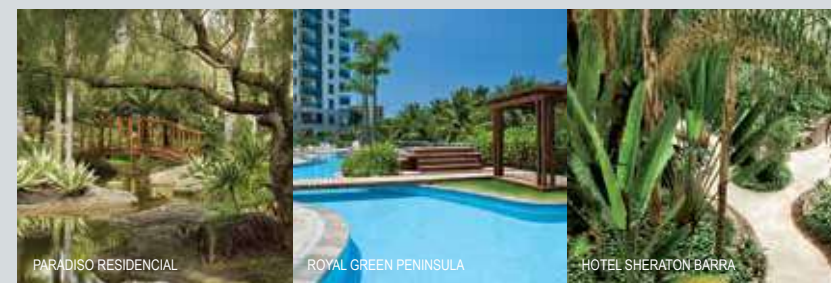


BEN VAN BERKEL  
UNSTUDIO FOUNDER



SERGIO SANTANA

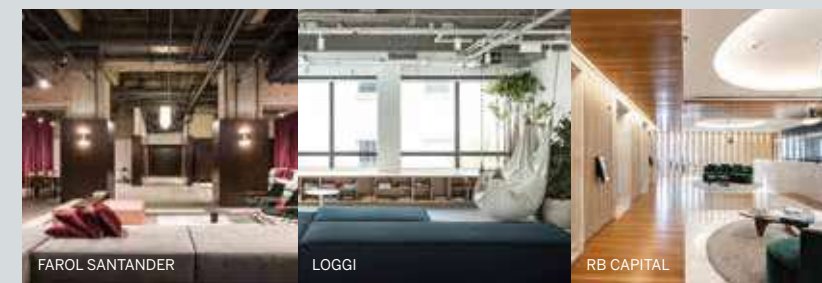
## PROJETO PAISAGÍSTICO



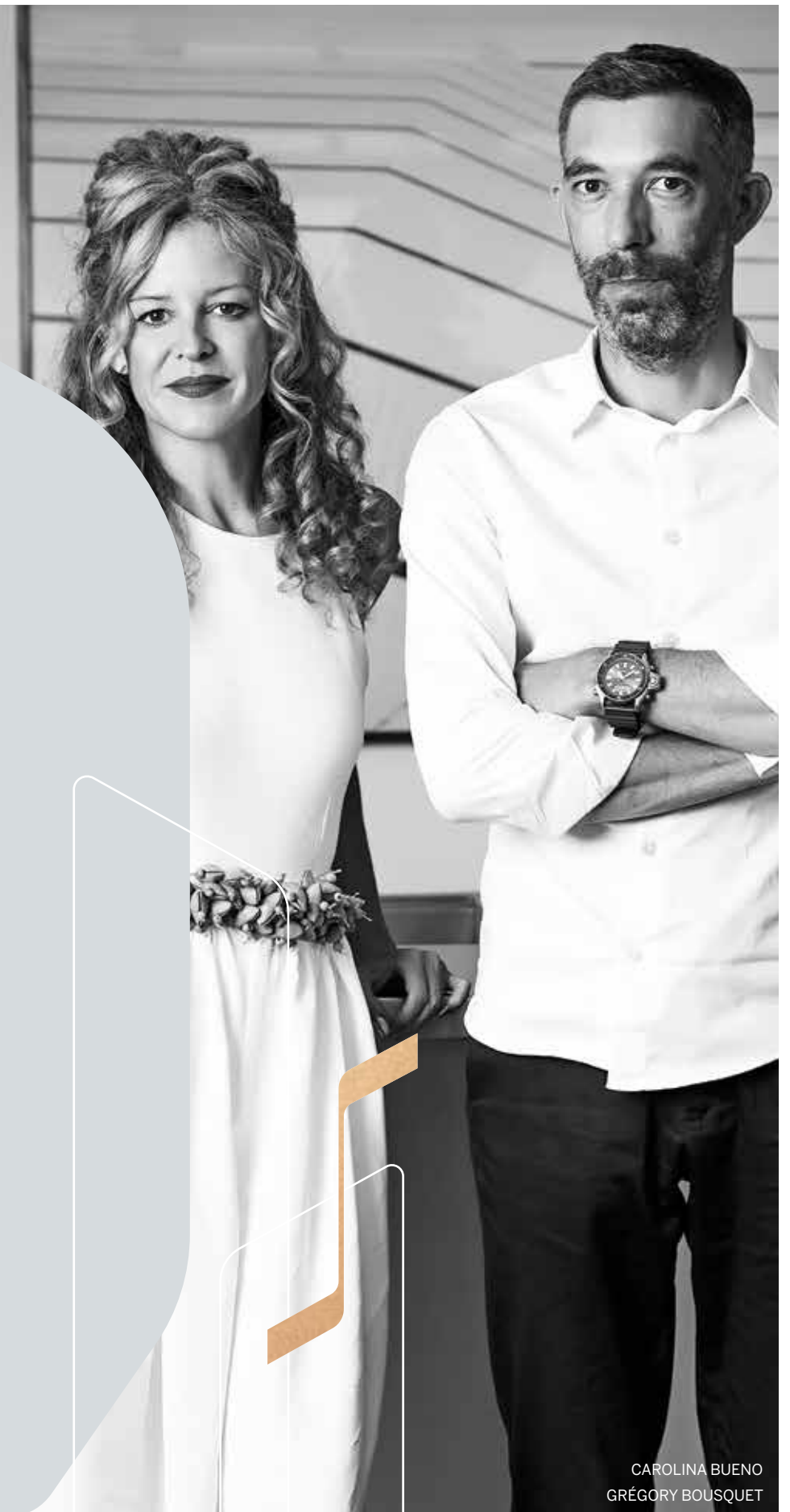
Nossa missão é desenhar a paisagem em várias escalas, conciliando criativamente os objetivos de nossos clientes, com os atributos intrínsecos dos lugares onde atuamos. A valorização da paisagem e do paisagismo é a nossa inspiração.



## PROJETO DE INTERIORES



Um espaço autônomo de pesquisa intensa e experimentação outorgada, a III INTERIOR DESIGN by Triptyque Architecture exercita a excelência da boa arquitetura na escala dos interiores. O estudo do comportamento humano e seus hábitos de produção, interação, criação e atuação em constante mudança é insumo substancial na hora de extrair dessa atenção antropológica o embasamento primário para a criação de cada uma das tão particulares e expressivas paisagens internas que realiza.



CAROLINA BUENO  
GRÉGORY BOUSQUET





## 02.

### A comodidade de um hotel 5 estrelas.

NO EZ PARQUE DA CIDADE, SOBRA  
MAIS TEMPO PARA APROVEITAR A VIDA.  
AS TAREFAS DIÁRIAS NÃO SÃO MAIS UMA  
PREOCUPAÇÃO, O MORADOR ENCONTRA  
UM UNIVERSO DE FACILIDADES,  
TUDO PARA TER A SENSÇÃO  
DE MORAR EM UM 5 ESTRELAS.

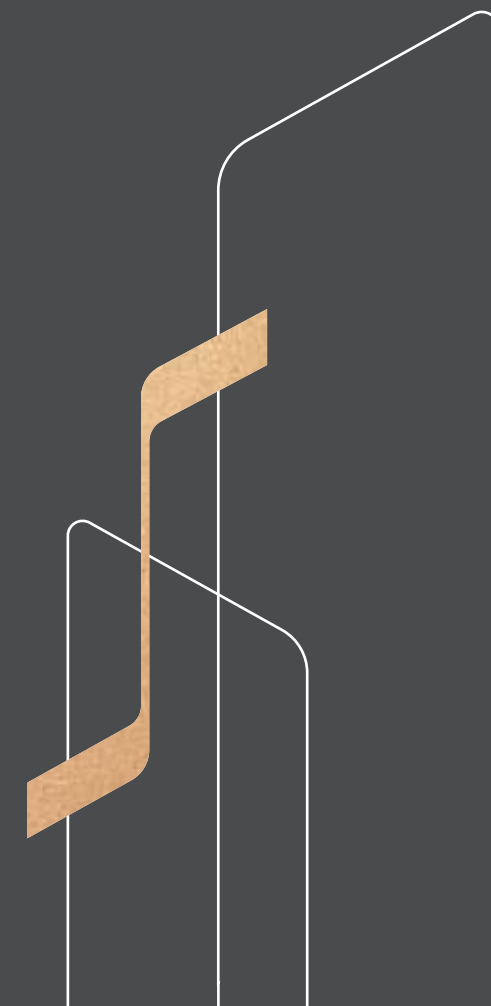




FOTO ILUSTRATIVA

## MUITO MAIS QUE LUXO, SERVIÇOS EXCLUSIVOS 5 ESTRELAS.\*

(\*) SERVIÇOS PAY PER USE FORNECIDOS POR TERCEIROS.



FOTOS ILUSTRATIVAS



ZSERVICES

### EXCLUSIVE CARE

UMA EQUIPE GARANTE A MANUTENÇÃO IMPECÁVEL DO SEU APARTAMENTO E DA SUA COMODIDADE.

- Arrumação e limpeza do apartamento.\*
- Apoio no apartamento para os dias em que o morador estiver fora (regar plantas, reposição de comida e água ao pet etc.).
- Acomodação de compras de supermercado.
- Suporte às necessidades específicas, como passadoria de camisa e prega de botão.\*
- Checagem de roupas antes e depois do envio à lavanderia externa.\*

### CONSERVATION

UMA EQUIPE ESPECIALIZADA EM MANUTENÇÃO SEMPRE A SEU DISPOR. A VALORIZAÇÃO DO SEU TEMPO E DO SEU PATRIMÔNIO.

- Instalação de quadros e auxílio no deslocamento de objetos pesados no apartamento.
- Detecção de vazamentos de água e gás.
- Pequenos reparos de elétrica e hidráulica.

#### GUARD & SAFENESS

SUA TRANQUILIDADE ACIMA DE TUDO, COM TOTAL SEGURANÇA E TECNOLOGIA.

- Identificação para moradores, visitantes e prestadores de serviço.
- Controle da permanência dos veículos nas vagas de visitantes.
- Procedimentos de segurança adaptados ao condomínio.

#### AMENITIES

SUA VIDA PEDE O MELHOR DA PRATICIDADE. AS COMODIDADES OPCIONAIS SÃO IDEAIS PARA O SEU DIA A DIA, COM OS SERVIÇOS DE PARCEIROS CONVENIADOS PRÓXIMOS AO RESIDENCIAL.

- Lavanderia\*
- Lava-rápido\*
- Farmácia\*
- Pet Shop\*
- Salões de Estética\*
- Supermercados\*
- Padarias\*
- Acompanhamento e recebimento de serviços terceirizados.
- Serviço de entrega interna (delivery, jornais, correspondências, encomendas).
- Apoio à retirada de bagagens/compras do veículo e encaminhamento.



FOTOS ILUSTRATIVAS

#### WELLNESS & FUN

VOCÊ APROVEITANDO TODO O BEM-ESTAR QUE O EZ PARQUE DA CIDADE OFERECE, ALÉM DAS POSSIBILIDADES CULTURAIS E GASTRONÔMICAS DE SÃO PAULO E SEUS ARREDORES.

- Diversos tipos de aulas na infraestrutura de lazer e de esportes do condomínio.\*
- Indicação ou reserva em bares, restaurantes, mostras, exposições, museus, cinema, teatro, parques, programação de viagens de fim de semana e passeios turísticos.\*

#### SPECIAL BREAKFAST

TODO DIA, DESFRUTE DE UM CAFÉ DA MANHÃ COMO EM UM HOTEL. AFINAL, VOCÊ MERECE.

- Café da manhã à sua disposição servido no lounge (área gourmet) no térreo.\*

(\* SERVIÇOS PAY PER USE FORNECIDOS POR TERCEIROS.

#### ADMINISTRAÇÃO PATRIMONIAL

Os proprietários de apartamentos no EZ Parque da Cidade terão acesso aos serviços de gestão patrimonial sem precisarem se preocupar com locatários, contratos e questões jurídicas. Um diferencial que traz mais segurança e lucratividade ao investidor.\*\*

(\*\*) CONFORME CONVENÇÃO DO CONDOMÍNIO.



FOTO ILUSTRATIVA



PERSPECTIVA ILUSTRADA DA FACHADA

## DIFERENCIAIS EXCLUSIVOS.



### SELO AQUA

- Processo AQUA (ALTA QUALIDADE AMBIENTAL) é uma certificação brasileira, adaptada do original francês "Démarche HQE", elaborada com base em critérios brasileiros e auditorias presenciais. Sua finalidade é desenvolver requisitos mínimos e parâmetros para avaliação e comparação entre edifícios de alta qualidade ambiental. Dentre os benefícios que o empreendimento obtém a partir do processo AQUA, tem-se:
  - Melhoria da qualidade de vida do usuário;
  - Economia de água;
  - Redução do consumo de energia;
  - Disposição adequada de resíduos;
  - Contribuição para o desenvolvimento socioeconômico ambiental da região.



### INOVAÇÃO

- O Complexo Parque da Cidade será servido de coletas de lixo subterrânea e a vácuo. O lixo é transportado por dutos a partir de uma série de entradas nos diferentes pontos de coleta, para a central localizada no Setor C\*. Esse sistema apresenta muitas vantagens, tais quais: o lixo orgânico e o reciclável não são misturados durante a coleta; o número de caminhões de lixo em circulação é menor; as poluições sonora e atmosférica são reduzidas; há economia significativa dos gastos municipais com o serviço de coleta.
- Grupo gerador para atender a todas as unidades e áreas comuns.<sup>1</sup> Comodidade em caso de falta de energia, pois as unidades e as áreas comuns permanecerão em funcionamento normalmente sem sofrer com esse inconveniente.
- Infraestrutura para carregamento de carro elétrico.<sup>1</sup>



### FACHADA

- Art Design by UNStudio.
- Skyscrapers - Icon Tower com aproximadamente 134 m e Epic Tower com aproximadamente 125 m de altura.
- Guarda-corpo em alumínio e vidro.



### ÁREAS COMUNS

- Projeto de Paisagismo by Sergio Santana Planejamento e Desenho da Paisagem.
- Projeto de Interiores by III INTERIOR DESIGN BY TRIPTYQUE ARCHITECTURE.
- Fitness e Gym Garden design by CIA ATHLETICA.
- Áreas comuns sociais decoradas e climatizadas.<sup>1</sup>
- Sky Gardens - áreas de lazer envoltas por jardins.
- Wi-Fi nas áreas sociais.<sup>2</sup>
- Piscina coberta de 25 m com infraestrutura para aquecimento.<sup>1</sup>
- Piscinas adulto e infantil com iluminação linear em fibra ótica.
- Portaria com vidro de segurança.
- Sala para motoristas.
- Piso epóxi nas garagens.
- Captação e reaproveitamento de águas pluviais para rega de jardins.<sup>1</sup>
- Utilização de lâmpadas de LED nas garagens e áreas de lazer internas.
- Torneiras com temporizador nos lavabos do térreo.



### APARTAMENTOS

- Hall social privativo.
- Elevadores sociais com controle de acesso.
- Caixilhos dos dormitórios com persiana de enrolar.<sup>1</sup>
- Paredes internas em drywall.
- Previsão de automação.<sup>1</sup>
- Automação para persianas.<sup>3</sup>
- Ponto de toalheiro aquecido e desembaçador para os espelhos.<sup>3</sup>
- Tomadas USB.<sup>3</sup>
- Infraestrutura para ar-condicionado.<sup>3</sup>
- Terraços técnicos para acomodar os equipamentos de ar-condicionado.
- Infraestrutura para instalação de coifa na cozinha.
- Ponto de água quente para torneira da cozinha.
- Ponto de água para geladeira.
- Ponto de água quente para máquina de lavar roupas.<sup>1</sup>
- Preparado para nivelamento do piso dos terraços sociais.<sup>1</sup>



### OUTROS

- Alto padrão de acabamento EZTEC.
- Pontualidade de entrega.

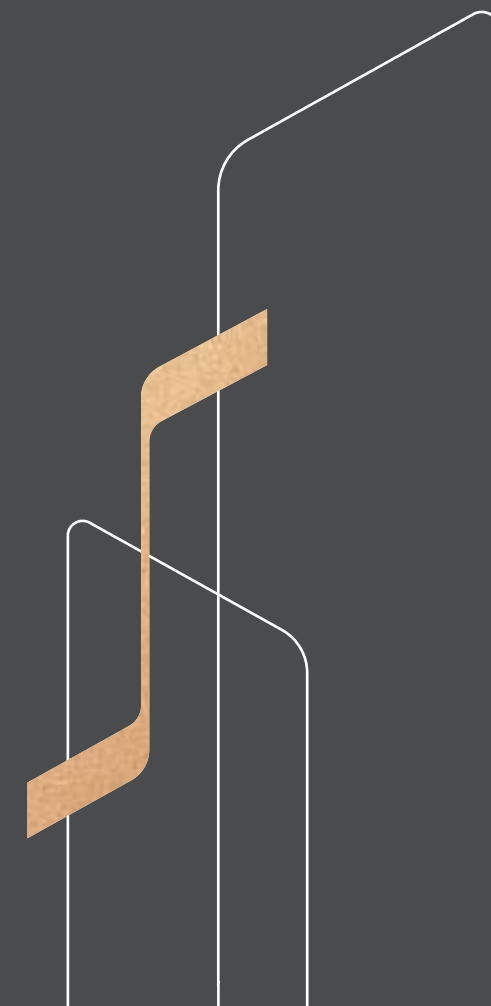
(1) Conforme Memorial Descritivo. | (2) Não entrega provedor. | (3) Kit conforto - item opcional, não está incluso no memorial do apartamento e estará disponível para comercialização. (\*) A execução do Setor C não é de responsabilidade do EZ Parque da Cidade.



03.

O único residencial  
no Brasil com requinte  
de arquitetura mundial.

TUDO O QUE HÁ DE MAIS SOFISTICADO EM ARQUITETURA  
E ESTILO DE VIDA. A OPORTUNIDADE EXCLUSIVA  
DE MORAR EM UMA VERDADEIRA OBRA DE ARTE.





UM ÍCONE  
INTERNACIONAL DE  
ARQUITETURA, DESIGN  
E ESTILO DE VIDA.

APTOS. DE  
**3 E 4 DORMS. 134 A 227 M<sup>2</sup>**  
2 A 4 VAGAS

DUPLEX DE  
**213 A 366 M<sup>2</sup>**  
4 A 6 VAGAS



EZ PARQUE DA CIDADE  
by UNSTUDIO

MAIS QUE UM RESIDENCIAL,  
UMA OBRA DE ARTE.



PERSPECTIVA ILUSTRADA DA FACHADA





UM EMPREENDIMENTO  
FECHADO E INTEGRADO  
AO COMPLEXO PARQUE  
DA CIDADE POR MEIO  
DO PARQUE LINEAR.  
O CONTROLE DE ACESSO  
NAS PORTARIAS GARANTE  
AINDA MAIS SEGURANÇA.



PERSPECTIVA ILUSTRADA DA PORTARIA - CONTROLE DE ACESSO



PERSPECTIVA ILUSTRADA DO PORTE-COCHÈRE | VAGAS PARA VISITANTES



PERSPECTIVA ILUSTRADA DO CONCIERGE



PERSPECTIVA ILUSTRADA DO PORTE-COCHÈRE / ESPELHO D'ÁGUA

CHEGADA EM GRANDE ESTILO A UMA RECEPÇÃO COM CONCIERGE.



PERSPECTIVA ILUSTRADA DA ESCADA CENTRAL | ACESSO AO PAVIMENTO SUPERIOR

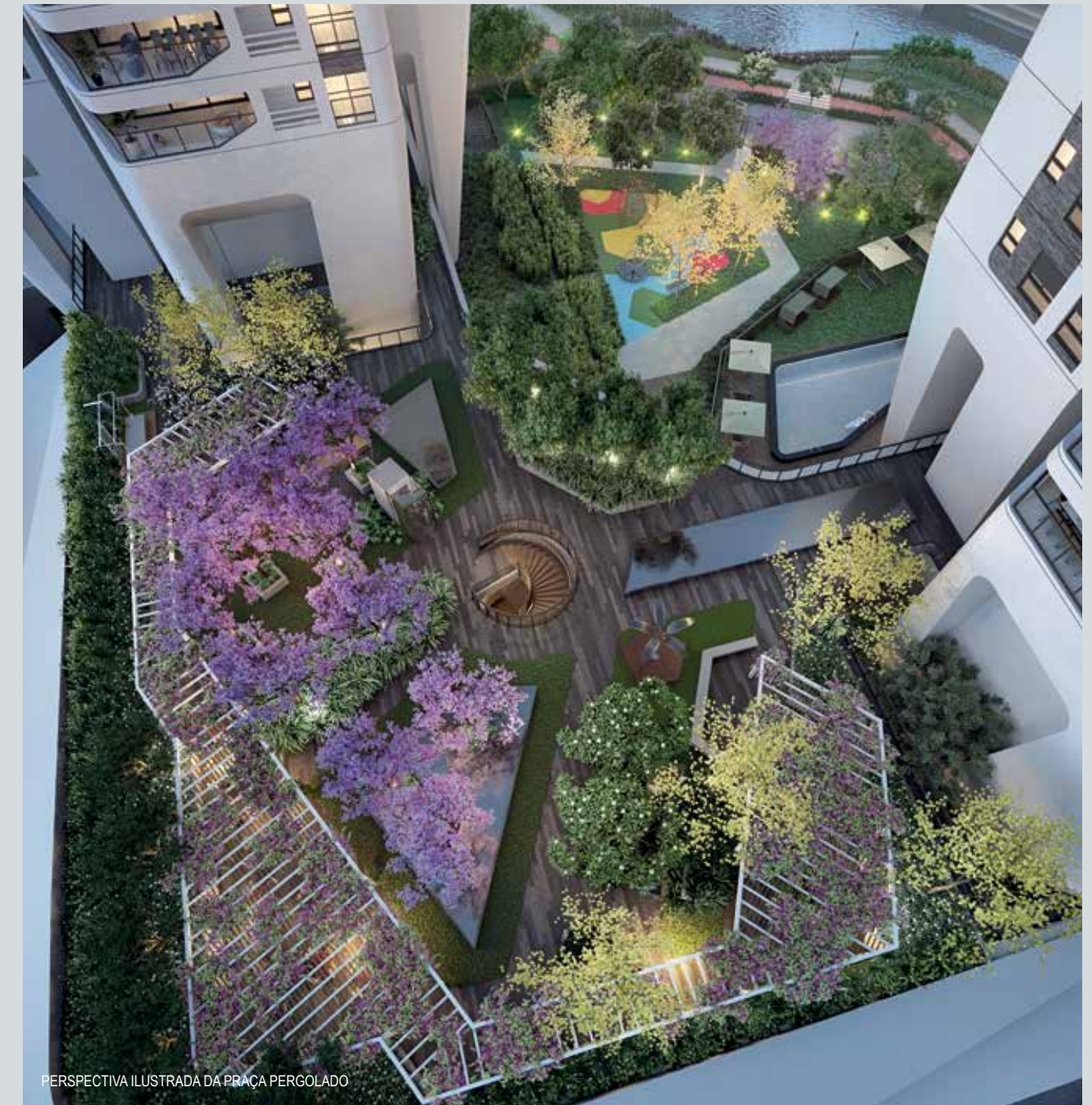
#### BELEZA E ESPACIALIDADE.

Foram exploradas a beleza e a espacialidade da escada central como elementos de organização funcional e estética na paisagem do térreo, fazendo da transposição vertical, com o pavimento superior, um elemento escultural.

Sergio Santana



PERSPECTIVA ILUSTRADA DO ESPELHO D'ÁGUA



PERSPECTIVA ILUSTRADA DA PRAÇA PERGOLADO

**SENSAÇÃO DE TRANQUILIDADE E FRESCOR.**

Tomou-se partido das vistas e dos reflexos do espaço para desenhar os espelhos d'água e trazer sensação de tranquilidade e frescor.

Sergio Santana



PERSPECTIVA ILUSTRADA DO LOBBY - EPIC TOWER

UMA VERDADEIRA OBRA DE ARTE  
PARA MORADORES E VISITANTES.

As poltronas MYchair dos lobbies terão cores inspiradas na vegetação dos Sky Gardens, criando identidade para cada um deles. Peças de design reconhecidas internacionalmente, as poltronas MYchair receberam o prêmio "Red Dot Award, Best of The Best 2009".

Fonte: UNStudio



MYchair  
By UNStudio

SINGULARIDADE PARA  
CELEBRAR OS MOMENTOS  
MAIS IMPORTANTES.

Trabalhamos o design ativo, ou seja, todo o projeto  
foi pensado para estimular o movimento das pessoas  
e as interações sociais.

Ben van Berkel - UNStudio



PERSPECTIVA ILUSTRADA DO LOUNGE (ÁREA GOURMET)

IDEAL PARA DIVERSOS TIPOS DE EVENTOS,  
SURPREENDENDO OS CONVIDADOS.





A mesa de jogos e a pista de dança são diferenciais de usos múltiplos que garantem a descontração do ambiente.

III Interior Design by Triptyque Architecture

PERSPECTIVA ILUSTRADA DO LOUNGE (SALÃO DE FESTAS, ÁREA GOURMET E SALÃO DE JOGOS ADULTO)



PERSPECTIVA ILUSTRADA DO SALÃO DE JOGOS INFANTO-JUVENIL



PERSPECTIVA ILUSTRADA DO SALÃO DE JOGOS

ESPAÇOS DE INTERAÇÃO  
ESPECIALMENTE DEDICADOS  
AOS JOVENS.



PERSPECTIVA ILUSTRADA DA SALA DE ESTUDOS E LEITURA

A SALA DE ESTUDOS  
E LEITURA É UM  
ESPAÇO CRIADO PARA  
O DESENVOLVIMENTO  
PESSOAL.

UMA VERDADEIRA  
AVENTURA NA FLORESTA.

É com essa ideia em mente  
que se desenvolve a brinquedoteca.  
Um verdadeiro acampamento  
para os pequenos deixarem  
fluir a imaginação.

III Interior Design by Triptyque  
Architecture



PERSPECTIVA ILUSTRADA DA BRINQUEDOTECA



PERSPECTIVA ILUSTRADA DA PISCINA COBERTA

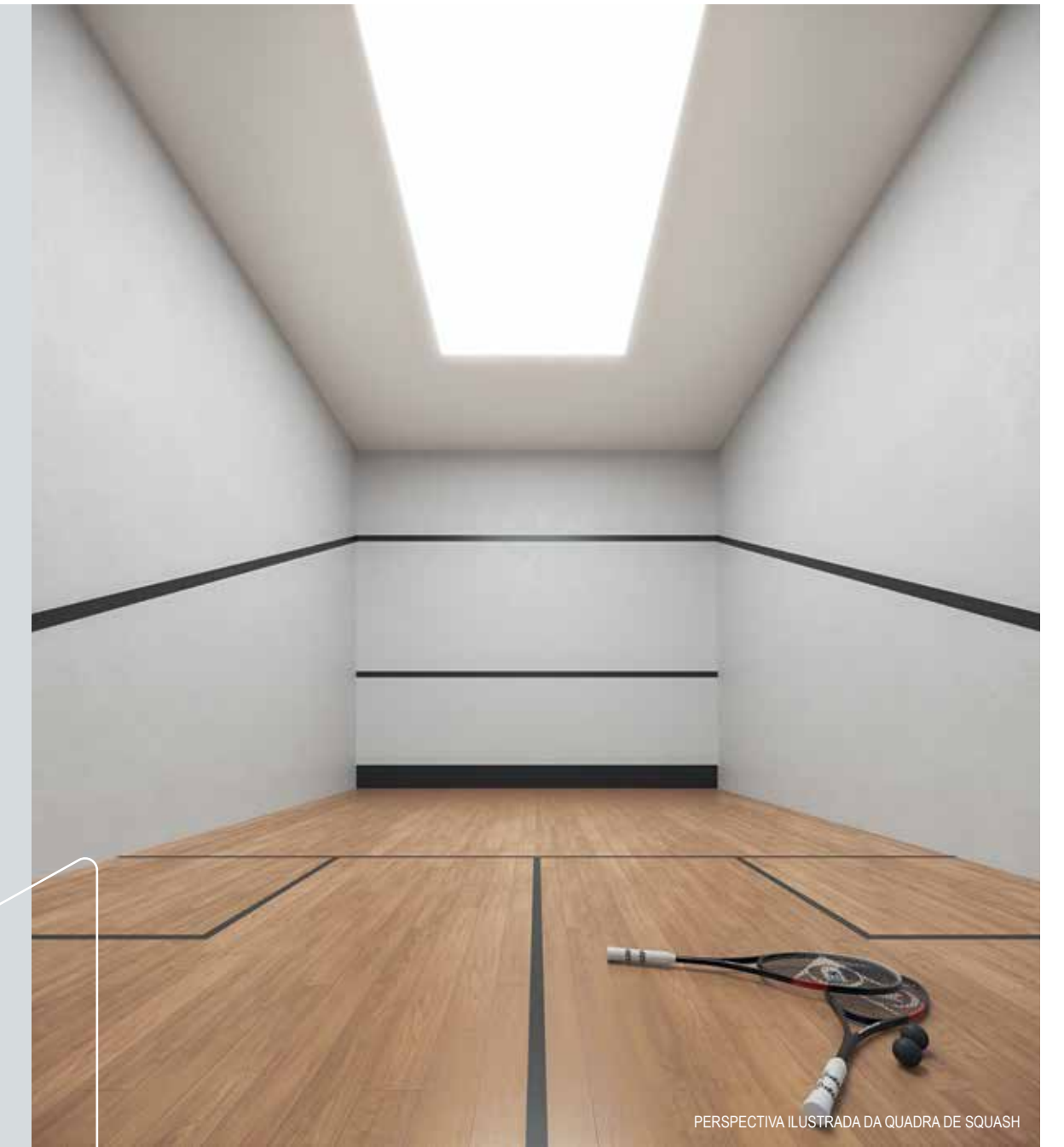


PERSPECTIVA ILUSTRADA DO SPA

UM SPA PARTICULAR,  
O BEM-ESTAR MAIS  
INTIMISTA E RELAXANTE.



PERSPECTIVA ILUSTRADA DO FITNESS MULTIÚSO



PERSPECTIVA ILUSTRADA DA QUADRA DE SQUASH

FITNESS MULTIÚSO E QUADRA DE SQUASH. MAIS POSSIBILIDADES  
PARA A PRÁTICA DO BEM-ESTAR, COM PRATICIDADE E COMODIDADE.



PERSPECTIVA ILUSTRADA DO FITNESS

ACADEMIA SURPREENDENTE COM OS MELHORES EQUIPAMENTOS.

DESIGN BY **Companhia  
Athletica** 

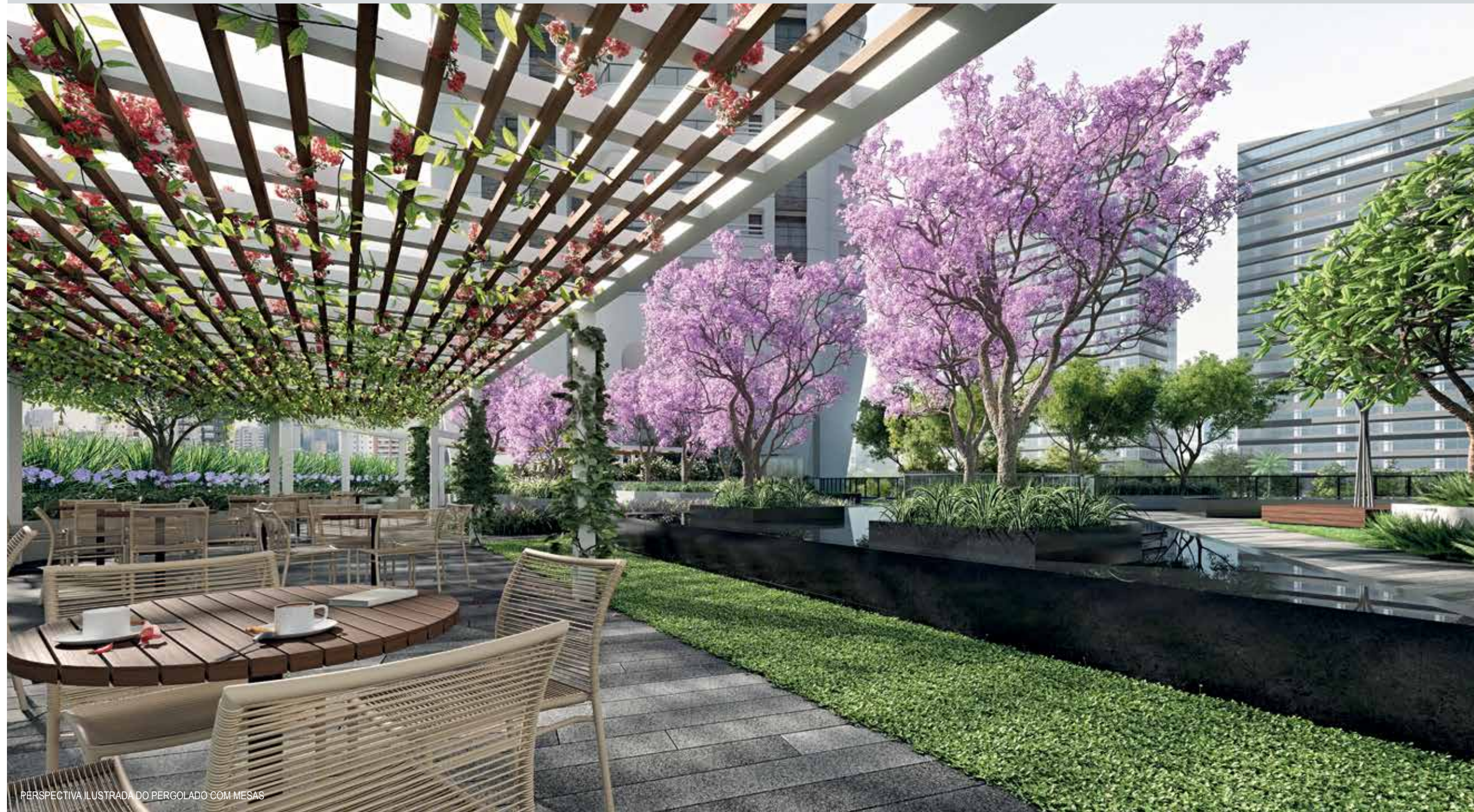


## A NOVA DIMENSÃO DO BEM-ESTAR E DA PLENITUDE.

Um projeto em que o escapismo não é necessário, representa a experiência de uma casa de férias em um residencial completo.

Ben van Berkel - UNStudio

LAZER AO AR LIVRE



PERSPECTIVA ILUSTRADA DO PERGOLADO COM MESAS

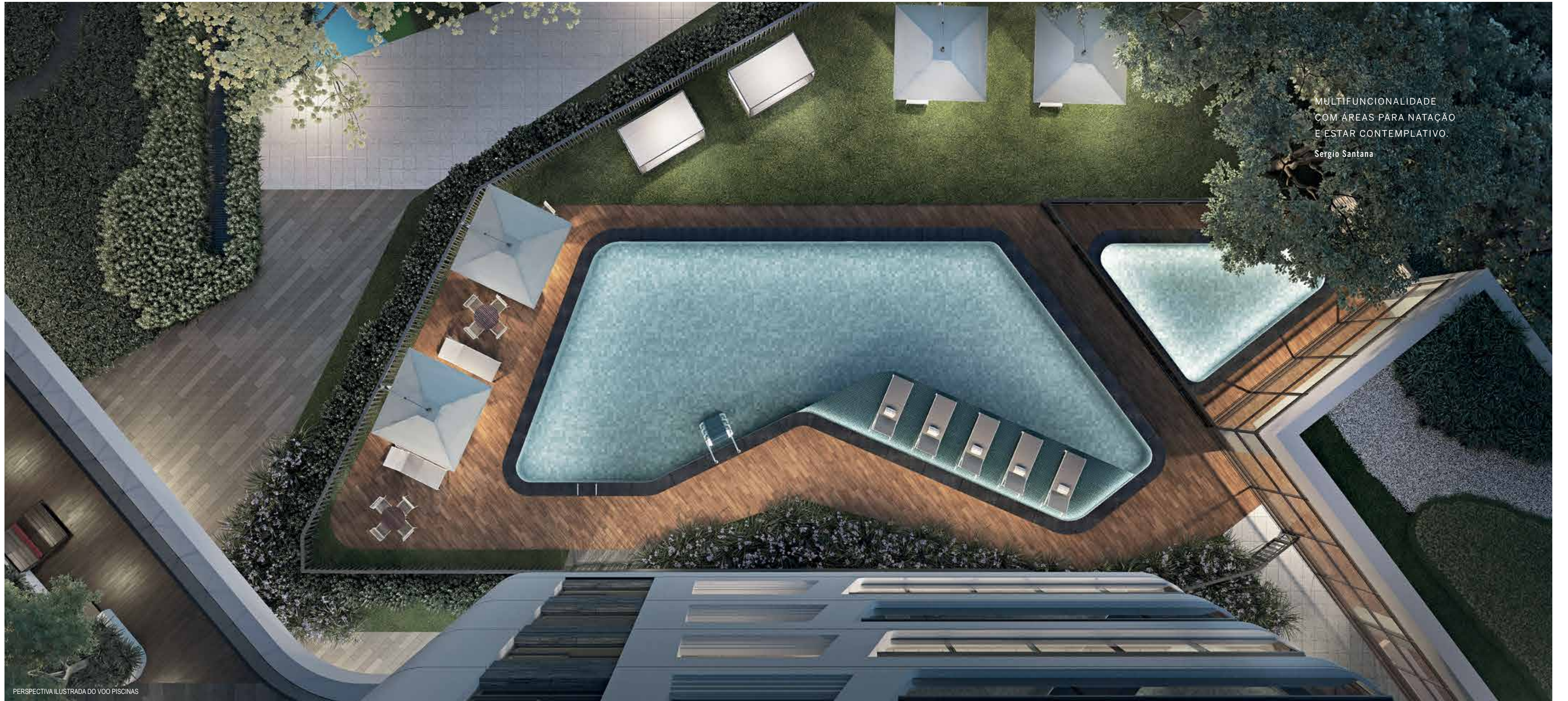


PERSPECTIVA ILUSTRADA DO MIRANTE



UM JARDIM ENVOLVIDO  
COM O MÁXIMO DE CORES  
E VISTAS EXTERNAS PARA  
O PARQUE DA CIDADE.

Sergio Santana



MULTIFUNCIONALIDADE  
COM ÁREAS PARA NATAÇÃO  
E ESTAR CONTEMPLATIVO.

Sergio Santana

PERSPECTIVA ILUSTRADA DO VOO PISCINAS



PERSPECTIVA ILUSTRADA DA PISCINA ADULTO



PERSPECTIVA ILUSTRADA DA PISCINA INFANTIL



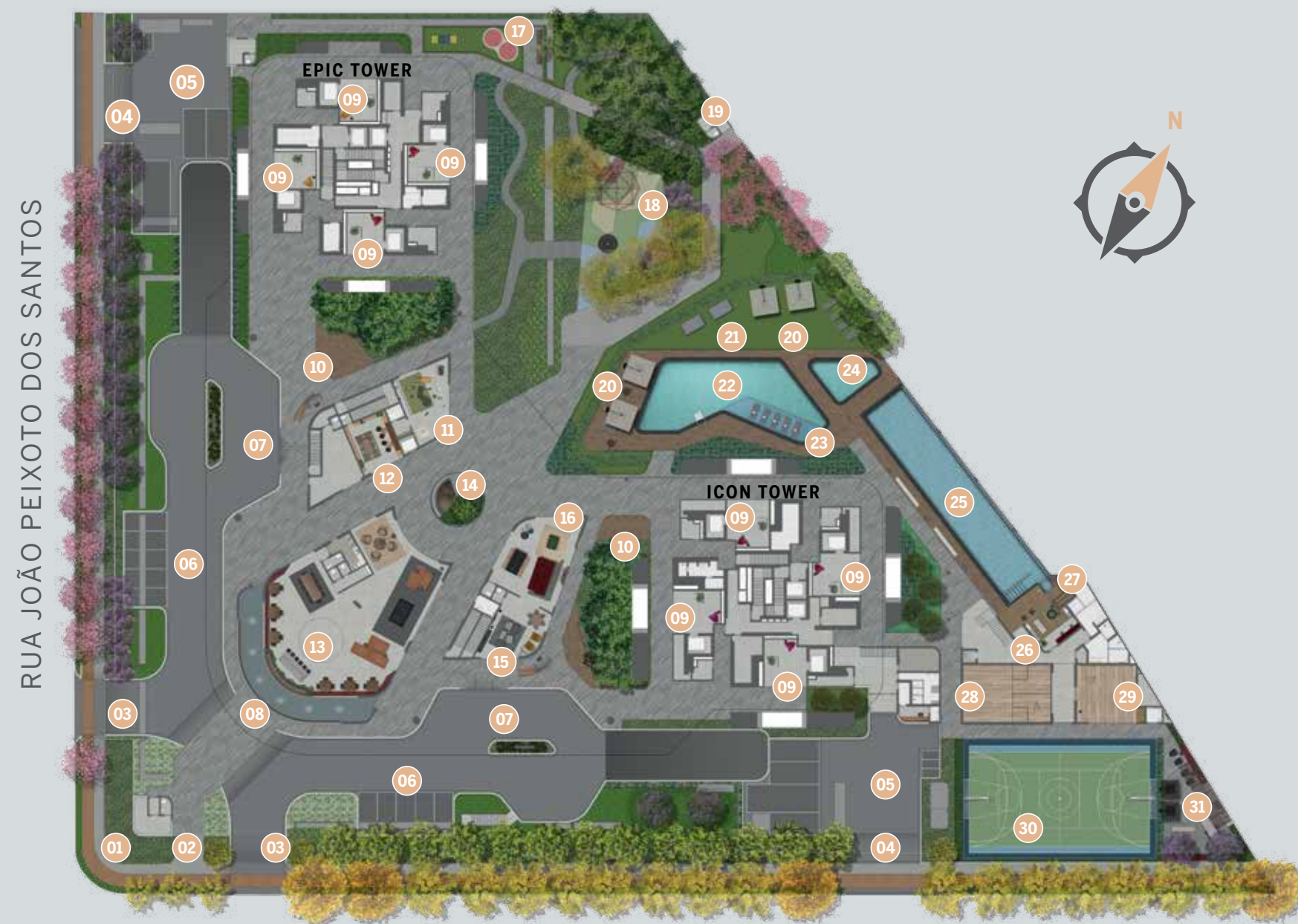
PERSPECTIVA ILUSTRADA DO PLAYGROUND

LAZER AO AR LIVRE VOLTADO  
À DIVERSÃO DAS CRIANÇAS.



PERSPECTIVA ILUSTRADA DA CHURRASQUEIRA GOURMET

UM ESPAÇO AO AR LIVRE  
PLANEJADO PARA AS  
MELHORES EXPERIÊNCIAS  
GOURMET.



IMPLANTAÇÃO TÉRREO

RUA ANTÔNIO DE OLIVEIRA

- |                                  |   |   |                           |
|----------------------------------|---|---|---------------------------|
| 1. PORTARIA                      | 9. LOBBY  | 16. SALÃO DE JOGOS INFANTOJUVENIL       | 25. PISCINA COBERTA       |
| 2. ACESSO PEDESTRE               | 10. ESTAR EXTERNO   | 17. PET PLACE                           | 26. SPA                   |
| 3. ACESSO VEÍCULOS               | 11. BRINQUEDOTECA   | 18. PLAYGROUND                          | 27. SAUNA                 |
| 4. ACESSO CARGA/DESCARGA         | 12. SALA DE ESTUDOS E LEITURA                                     | 19. PORTARIA DE ACESSO AO PARQUE LINEAR | 28. QUADRA DE SQUASH      |
| 5. ESTACIONAMENTO CARGA/DESCARGA | 13. LOUNGE (SALÃO DE FESTAS, ÁREA GOURMET, SALÃO DE JOGOS ADULTO) | 20. SOLARIUM                            | 29. FITNESS MULTIÚSO      |
| 6. VAGAS PARA VISITANTES         | 14. ESCADA CENTRAL  | 21. BANGALÔS                            | 30. QUADRA RECREATIVA     |
| 7. PORTE-COCHÈRE                 | 15. SALÃO DE JOGOS  | 22. PISCINA ADULTO                      | 31. CHURRASQUEIRA GOURMET |
| 8. ESPELHO D'ÁGUA                |   | 23. DECK MOLHADO                        |                           |
|                                  |   | 24. PISCINA INFANTIL                    |                           |



IMPLANTAÇÃO PAVIMENTO SUPERIOR

RUA ANTÔNIO DE OLIVEIRA

- |  |
|--|
| 32. PERGOLADO COM MESAS                  |
| 33. ESPELHO D'ÁGUA                       |
| 34. MIRANTE                              |
| 35. FIREPLACE                            |
| 36. ÁRVORE FOTOVOLTAICA                  |
| 37. FITNESS AO AR LIVRE                  |
| 38. TRANSFER (PAV. TÉRREO/PAV. SUPERIOR) |
| 39. PRAÇA PERGOLADO                      |
| 40. FITNESS                              |



IMAGEM ILUSTRATIVA



EZ PARQUE DA CIDADE  
by UNSTUDIO

A DIMENSÃO ELEVADA DOS SEUS SONHOS.

SKY GARDENS



O SKY BAR OFERECE UM AMBIENTE CONFORTÁVEL E REQUINTADO NO 25º PAVIMENTO DA EPIC TOWER E NO 27º PAVIMENTO DA ICON TOWER.

O sofá central organiza a disposição do Sky Bar. Um balcão de preparo de bebidas, mesas de apoio em alturas variadas e diversos tipos de assentos possibilitam que moradores e convidados circulem pelo espaço em conversas informais ambientadas por uma iluminação suave e pela vista do jardim externo, em harmonia com a cidade. A lareira dá um charme extra e aquece ainda mais o espaço.

III Interior Design by Triptyque Architecture



PERSPECTIVA ILUSTRADA DO SKY BAR - ICON TOWER



PERSPECTIVA ILUSTRADA DO CLUB GARDEN - ICON TOWER

UM AMBIENTE TRANQUILO,  
ACONCHEGANTE E COM UMA  
VISTA DE TIRAR O FÔLEGO.

No 11º pavimento da EPIC TOWER e no 12º pavimento da ICON TOWER, o Club Garden atua como um salão de jogos para adultos. As tonalidades sóbrias criam uma atmosfera intimista para acomodar mesas de carteados e de bilhar à disposição de quem busca se entreter com amigos e familiares enquanto prepara um drink na copa ou joga conversa fora descansando nas poltronas no lounge.

III Interior Design by Triptyque  
Architecture

UM ESPAÇO  
DE APRECIÇÃO  
GASTRONÔMICA.

O Sky Gourmet é equipado com tudo o que é necessário para uma refeição ficar ainda mais saborosa. Moradores e convidados podem se dispor com total conforto em torno da mesa central, na ponta da qual um cooktop possibilita a interação com quem é o chef da vez. No ambiente, há também uma bancada de apoio adjacente e uma copa fechada com modernos eletrodomésticos. O mobiliário de estar é perfeito para o cafezinho de arremate e para as conversas pós-refeições.

III Interior Design by Triptyque  
Architecture



PERSPECTIVA ILUSTRADA DO SKY GOURMET - ICON TOWER



PERSPECTIVA ILUSTRADA DO GYM GARDEN - ICON TOWER

O MELHOR DA TECNOLOGIA  
E UMA VISTA INCRÍVEL.  
UM ESPAÇO PARA OS  
EXERCÍCIOS AERÓBICOS  
COMO POUCOS NA CIDADE.

DESIGN BY

**Companhia  
Athletica** 

## ESPAÇOS ÚNICOS PARA AQUELES QUE DESEJAM O MELHOR.

Os apartamentos giram em torno do núcleo do edifício, assim temos diferentes pontos de vista dos arredores. De dentro para fora, você observa distintos perfis do skyline da cidade.

Ben van Berkel - UNStudio



UM TERRAÇO AMPLO  
E CONVIDATIVO QUE  
SE INTEGRA AO LIVING.  
A NOVA DIMENSÃO  
DO CONFORTO  
DENTRO DE CASA.

PERSPECTIVA ILUSTRADA DO TERRAÇO DO APTO. DE 134 M<sup>2</sup> (PLANTA OPÇÃO)



PLANTA TIPO DO APTO. DE 134 M<sup>2</sup> PRIVATIVOS COM SUGESTÃO DE DECORAÇÃO



PLANTA OPÇÃO DO APTO. DE 134 M<sup>2</sup> PRIVATIVOS COM SUGESTÃO DE DECORAÇÃO



PERSPECTIVA ILUSTRADA DO LIVING DO APTO. DE 162 M² (PLANTA OPÇÃO)

APARTAMENTOS AMPLOS  
QUE VALORIZAM UMA VIDA  
MAIS COMPLETA.





PLANTA TIPO 162 M<sup>2</sup>  
**3 SUÍTES**  
**3 VAGAS**

PLANTA TIPO DO APTO. DE 162 M<sup>2</sup> PRIVATIVOS COM SUGESTÃO DE DECORAÇÃO



PLANTA OPÇÃO 162 M<sup>2</sup>  
**2 SUÍTES**  
**3 VAGAS**

PLANTA OPÇÃO DO APTO. DE 162 M<sup>2</sup> PRIVATIVOS COM SUGESTÃO DE DECORAÇÃO





PLANTA TIPO DO APTO. DE 196 M<sup>2</sup> PRIVATIVOS COM SUGESTÃO DE DECORAÇÃO



PLANTA OPÇÃO DO APTO. DE 196 M<sup>2</sup> PRIVATIVOS COM SUGESTÃO DE DECORAÇÃO



PERSPECTIVA ILUSTRADA DO LIVING DO APTO. DE 227 M<sup>2</sup> (PLANTA OPÇÃO)

PLANTA TIPO 227 M<sup>2</sup>  
**4 SUÍTES**  
**4 VAGAS**



PLANTA TIPO DO APTO. DE 227 M<sup>2</sup> PRIVATIVOS COM SUGESTÃO DE DECORAÇÃO

PLANTA OPÇÃO 227 M<sup>2</sup>  
**3 SUÍTES**  
**4 VAGAS**



PLANTA OPÇÃO DO APTO. DE 227 M<sup>2</sup> PRIVATIVOS COM SUGESTÃO DE DECORAÇÃO